



Salesbroschüre

— Freiruum Events

# EINZIGARTIG VIELSEITIG

- Zentralschweiz, 7 Min. vom Bahnhof, Parkplätze vor dem Haus
- gratis Highspeed WLAN
- 15 Foodstände
- 2 Bars
- 1000 Sitzplätze
- Vinothek
- Sommerlounge/grosse Terrasse
- Industrie Charme
- Egal wer du bist, der Freiruum ist ein Ort für alle

DIE GRÖSSTE  
ZWISCHENNUTZUNG  
IM LAND AUF ÜBER 11'500M<sup>2</sup>  
DER FREIRUUM BIETET  
BESUCHERN EINEN RAUM FÜR  
NEUE ERLEBNISSE, GENUSS  
UND BEWEGUNG.  
EIN ORT, DER ZUM VERWEILEN  
UND LEBEN EINLÄDT.

– WORAUF WAREST DU NOCH?

## RAUM FÜR ERLEBNIS

- variables Hallen SetUp
- Zugänglich mit PW/ LKW
- Load-In / Load-Out Fläche
- Aussenbereich
- Hallenhöhe 4m (Shed)
- moderne WC Anlage
- direkte Verbindung Genussbereich
- Exklusivanlässe
- Eventbar
- Event Lounge mit Bar

Erlebe unsere Eventräume, die deiner Fantasie keine Grenzen setzen: Genug von 0815 Dinner? Du sehnst dich nach einem ausgefallenen Mitarbeiterfest, unvergessliche Konzerte, inspirierende Ausstellungen, auch Messen, oder Konferenzen erhalten hier ihr persönliches Upgrade inklusiv. Wir versprechen ein einzigartiges Erlebnis.



## RAUM FÜR GENUSS



Geniesse unser erstklassiges, frisches, kulinarisch-internationale und vielseitige Angebot: 15 Food Stände, eine hauseigene Kaffee Rösterei, eine Vinothek und unser Degustationskonzept ermöglicht es dir und deinen Gästen, neue kulinarische Köstlichkeiten zu entdecken. Das Beste: jeder findet hier etwas passendes für sich!

- 15 Foodstände
- 17.79m lange Bar
- Vinothek
- Brooklyn Bridge
- hauseigene Kaffeerösterei
- Kochatelier für Kochkurse
- Zuger Living Room
- Workshop
- Abendunterhaltung
- Leinwand mit kleiner Bühne
- Mainbar
- grosse Begegnungszone

## RAUM FÜR BEWEGUNG

- Trampolin-/Parkour Area
- Garderoben/Duschen
- Picknick Zone
- Spielfeld für die Kleinen
- exklusive Birthday Zone
- zweitgrösste Boulder-Area
- Workshop
- geprüfter Park
- Gross und klein
- Kinder auspowern & Spass für die ganze Familie

Bewegung, Alter und Fitnesslevel hat bei uns keine Ausrede: Mit einer Boulder Arena, einer Parkour und Kids Area und vielen weiteren Angeboten. Mittendrin erwartet dich ausserdem die riesige Trampolin Area, ein Abenteuer, dass du mindestens einmal erleben solltest.



# — INHALT

## Raum für Erlebnis

Locationübersicht	4
Eventhalle	6
Zwischenshed	8

## Raum für Genuss

Eventzone mit Bar	10
Brooklyn Bridge	11
Speakeasy	12
Kochatelier	13
Zuger Living Room	14
Meetingräume	15
Outdoor Space	16

## Informationen

Anfahrt	17
Kontakt	18

## Anhang

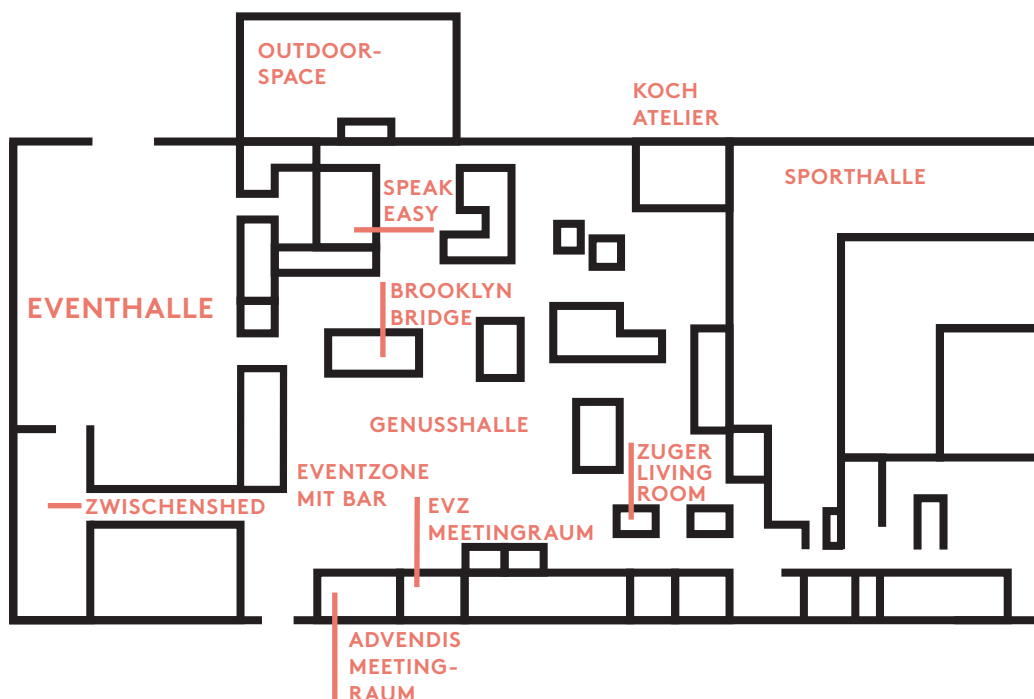
Locationübersicht	19
Layouts Eventhalle	20
Layouts Zwischenshed	21
Technische Zeichnungen Areal	22
Eventtechnik Eventhalle & Zwischenshed	separat

# — LOCATIONÜBERSICHT

Ob Privat- oder Businessanlass – in unserer Erlebniswelt gibt es verschiedene Möglichkeiten und für alles eine Lösung. Insgesamt stehen dir im Freiruum neun verschiedene Räumlichkeiten zur Miete zur Verfügung.

## Überblick

Eventhalle	1100 m <sup>2</sup>	1'400 Personen	weitere Infos ab S. 6
Zwischenshed	210 m <sup>2</sup>	200 Personen	weitere Infos ab S. 9
Eventzone mit Bar	400 m <sup>2</sup>	250 - 400 Personen	weitere Infos ab S. 12
Brooklyn Bridge	30 m <sup>2</sup>	30 Personen	weitere Infos ab S. 13
Speakeasy	100 m <sup>2</sup>	30 - 45 Personen	weitere Infos ab S. 14
Kochatelier	400 m <sup>2</sup>	65 - 150 Personen	weitere Infos ab S. 15
Zuger Living Room	120 m <sup>2</sup>	20 - 50 Personen	weitere Infos ab S. 16
Advendis Meetingraum	35 m <sup>2</sup>	10 Personen	weitere Infos ab S. 17
EVZ Meetingraum	40 m <sup>2</sup>	12 Personen	weitere Infos ab S. 17
Outdoor Space	400 m <sup>2</sup>	110 Personen	weitere Infos ab S. 18
Genusshalle (Haupthalle)	2800 m <sup>2</sup>	1000 Personen	
Sporthalle	2100 m <sup>2</sup>	200 Personen	



Die detaillierte Locationübersicht mit allen Foodständen findest du im Anhang auf S. 21







# — EVENTHALLE (Haupthalle)

Perfekte Grösse für Anlässe bis 1400 Personen, vielseitig einsetzbar und mit Fahrzeugen befahrbar, 24m<sup>2</sup> LED Wand und individuelle Technik. Von öffentlichen bis privaten Anlässen ist hier alles möglich. Die Eventhalle kann das ganze Jahr über täglich gemietet werden.

## FAKTENHAGEL

**Grösse:** 1'100m<sup>2</sup>

**Personenzahl:** Bis 1'400 Gäste

**Ausstattung Eventtechnik:** siehe Anhang

**Besonderheiten:** Grosse Halle, flexibel bespielbar, eigene Sanitäreanlagen, flexibel abtrennbar, 24m<sup>2</sup> LED Wand, diverse 500kg Hängepunkte in der Halle, Tageslicht über Sheddach Architektur, Industrie Charakter, grosszügige Einfahrt und Ladefläche, viele Parkplatzmöglichkeiten in naher Umgebung

**Geeignet für:** GV, Tagungen, Workshops, Corporate Event, Gala Dinner, Präsentationen, Bankette, Konzerte, Parties, Hochzeiten, Weihnachtsevents, Messen und Ausstellungen und vieles mehr.



### Nutzfläche

Konzert	1'400 Stehplätze
Theater	600 Sitzplätze
Generalversammlung	600 Sitzplätze
Workshop / Seminar	300 Sitzplätze
Bankett & Messe	nach Absprache







# — ZWISCHENSHED

Für Gruppen bis 200 Personen präsentieren wir unseren mit Technik ausgestatteten Workshop- und Seminarraum. Das Zwischenshed ist angrenzend an die Eventhalle im Freiruum vorzufinden und kann eigenständig oder in Kombination mit der Eventhalle gemietet werden.

## Fakten Zwischenshed

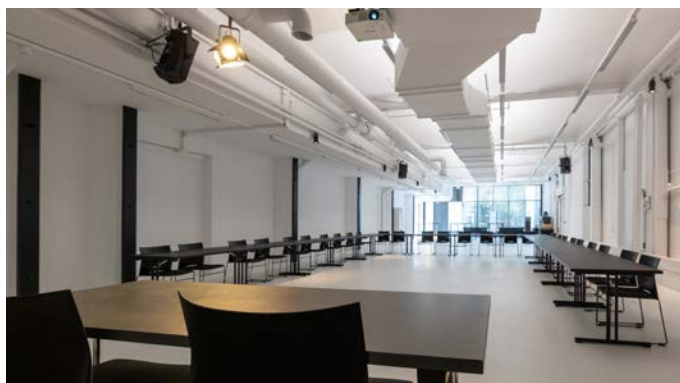
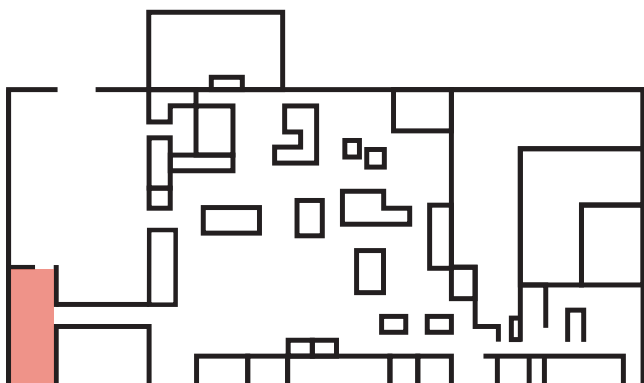
**Grösse:** 210 m<sup>2</sup>

**Personenzahl:** Bis 200 Gäste

**Ausstattung Eventtechnik:** siehe Anhang

**Besonderheiten:** Verbindungstür zur Eventhalle, Tageslicht über Sheddach Architektur, sehr individuell nutzbar

**Geeignet für:** Tagungen, Seminare, Workshops, Präsentationen, Firmenspeeches, Feiern, Ausstellungen



### Nutzfläche

Konzert	200 Stehplätze
Workshop	150 Sitzplätze
Seminar	80 Sitzplätze
Ausstellungen	nach Absprache
Bankett & Messe	nach Absprache







# — EVENTZONE MIT BAR

Grosszügiger Apero und Event Bereich vor der Eventbar mit tollem Marmorstein und 12 offenen Bierhähnen. Der Bereich lässt sich auf Wunsch mit einem Sichtschutz vom restlichen Freiruum abtrennen und verfügt ebenso über eine technische Ausstattung mit Beamer, Leinwand und Bühne.

## Fakten Eventzone mit Bar

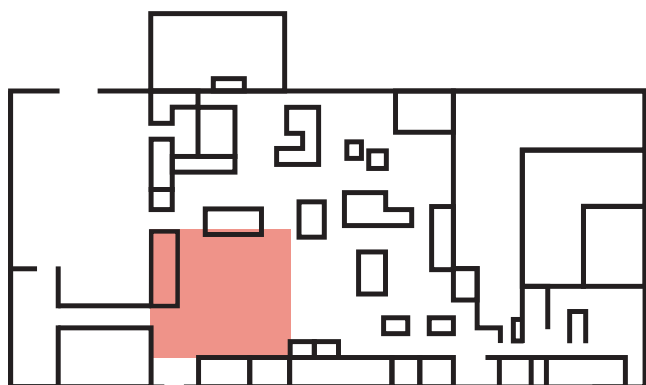
**Grösse:** Ca. 400 m<sup>2</sup>

**Personenzahl:** Bis 250 sitzende Gäste oder 400 stehende Gäste

**Ausstattung:** Diverse Tische/Stühle, sowie Stehtische und Hocker

**Besonderheiten:** Räumliche Abtrennung zum öffentlichen Publikum durch Stellwände möglich, Bereich mit sehr schönem Ambiente und diversen Sitz und Stehbereichen, breite Auswahl an Getränkeangebot über die 20 Meter Bar möglich, eigener Eingang mit Registration für Gäste

**Geeignet für:** Welcome Apéros, Nachtessen, Weihnachtsfeiern und sonstige Feiern, Dinner



### Eventzone

Infrastruktur und Fläche zzgl. Konsumation

ab 8 - 20 Personen pauschal CHF 250.—

ab 20 - 40 Personen pauschal CHF 500.—

ab 41 - 150 Personen CHF 25.— pro Person

Betreuung Event CHF 50.—/h

400m<sup>2</sup> Bereich in der Genusshalle vor der Eventbar  
(nur in Kombination mit Raummiete (Eventhalle/Zwischenshed) auf Anfrage

100m<sup>2</sup> Bereich in der Genusshalle vor der Eventbar  
(Nur in Kombination mit Raummiete (Eventhalle/Zwischenshed)) auf Anfrage

*Alle Preise in CHF und exkl. MwSt.*

# — BROOKLYN BRIDGE

Unsere Brooklyn Bridge ist eine Galerie mitten im Freiraum Genussbereich, direkt neben der Hauptbar mit Sicht über die ganze Foodhalle. Perfekt für ein gemeinsames Essen oder einen Apéro geeignet. Zugang nur via Treppe möglich.

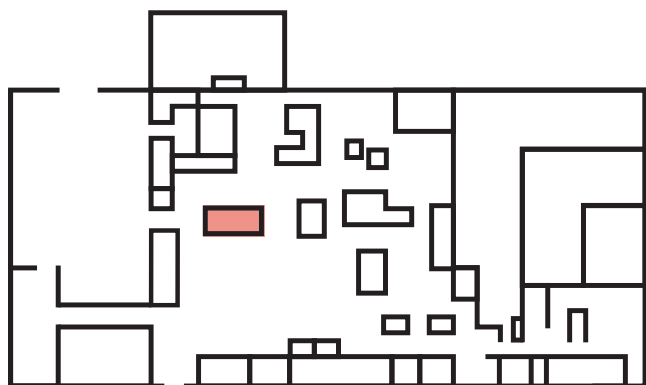
## Fakten Brooklyn Bridge

**Grösse:** Ca. 40 m<sup>2</sup>

**Personenzahl:** Bis 30 Gäste

**Ausstattung:** Tische, Bänke für 30 Personen

**Besonderheiten:** Mitten im Freiraum, erhöht, man ist ein bisschen für sich und doch mittendrin



Brooklyn Bridge

mietfrei, mind. Konsumation bei Exklusivität von

CHF 900.—

*Alle Preise in CHF und exkl. MwSt.*



# — SPEAKEASY BAR

Im Herzen vom Freiruum findest du unsere neu gestaltete Speakeasy Bar. Miete diesen speziellen & geheimen Bereich für deine Geburtstagsfeier, für den Pokerabend oder Junggesellenabschied und für vieles mehr.

## Fakten Speakeasy Bar

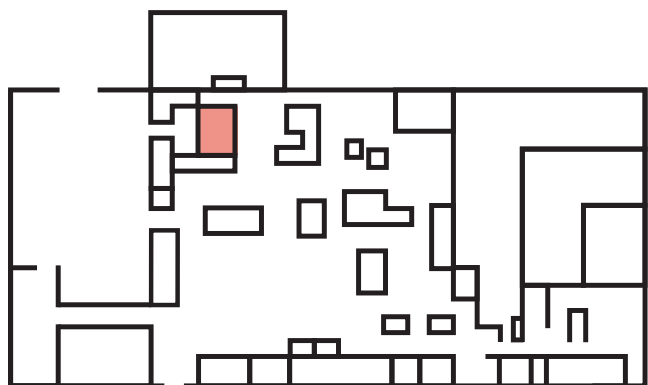
**Grösse:** 100 m<sup>2</sup>

**Personenzahl:** sitzend bis 30 Gäste oder stehend bis 45 Gäste

**Ausstattung:** Exklusiver Raum im Vintage-Style mit Audio- und Lichtanlage sowie mit einer eigener Bar.

**Besonderheiten:** Vintage Mobiliar, exklusive Bar mit eigenem Barkeeper, Kaminecke, volle kulinarische Vielfalt des Feiruum geniessen trotz abgetrennter Räumlichkeiten

**Geeignet für:** Geburtstage, Pokerabende, Junggesellenabschiede oder eifach zum Feiern.



### Package Speakeasy Bar\*

mietfrei, mind. Konsumation bei Exklusivität von	CHF 1800.—
mietfrei, mind. Konsumation bei Teilnutzung	CHF 1100.—
Raummiete inklusive Setup in Kombination mit der Eventhalle	CHF 1000.—

Alle Preise in CHF und exkl. MwSt.

\*Packages gelten ausschliesslich für die private Nutzung der Speakeasy Bar. Das Package beinhaltet die Raummiete inklusive der Vintage Möbel sowie die Ambientebeleuchtung und Dekorationen.



Die **Exklusivnutzung** kann für bis zu 30 sitzende und 45 stehende Personen flexibel gebucht werden. Das Package beinhaltet die Raummiete inklusive der Vintage Möbel und der Ambientebeleuchtung. Ausserdem inbegriffen ist eine Kaminecke, exklusive Bar mit Barkeeper für 4-5 Stunden sowie eine Audio- und Lichtanlage.



Die **Teilnutzung** kann für bis zu 20 Personen vom Donnerstag bis Samstag jeweils am Abend gebucht werden. Das Package beinhaltet die Raummiete inklusive der Vintage Möbel und Ambientebeleuchtung.

# — KOCHATELIER

Unser Kochatelier ist nicht nur unsere Kockkurs Küche, sondern du kannst auch am Abend das Atelier für private oder geschäftliche Anlässe buchen.

## Fakten Kochatelier

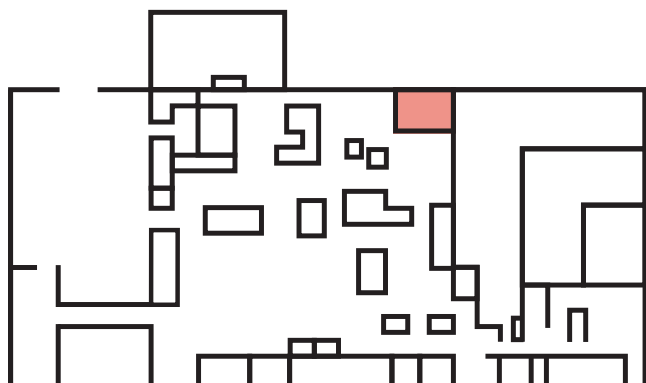
**Grösse:** 250 m<sup>2</sup>

**Personenzahl:** Sitzend bis 150 Personen

**Ausstattung:** Tische und Stühle, sowie 4 vollausgestattete Koch-Inseln von Samsung

**Besonderheiten:** Vielfältig nutzbares Küchenatelier, mit tollem Ambiente, mit Option auf exklusive und private Atmosphäre.

**Geeignet für:** Team Events, Weihnachtsessen, Kochkurse



### Kochatelier

Infrastruktur und Fläche zzgl. Konsumation

ab 8 - 20 Personen

pauschal CHF 250.—

ab 20 - 40 Personen

pauschal CHF 500.—

ab 41 - 150 Personen

CHF 25.— pro Person

Betreuung Event

CHF 50.—/h

*Alle Preise in CHF und exkl. MwSt.*

# — ZUGER LIVING ROOM

Naturverbundenheit, gemütliches Beisammensein, Platz zum Arbeiten und Wissenswertes über Zug. Der Zuger Living Room der Zuger Kantonalbank ist ein Ort zum Wohlfühlen, Erleben, Geniessen und Arbeiten. Entdecke die vielfältige Vereinslandschaft, erfahre Spannendes über Zuger Persönlichkeiten, nimm Platz an Holztischen aus heimischen Wäldern, oder lass dich von kulinarischen Spezialitäten aus dem Zugerland inspirieren.

## Fakten Zuger Living Room

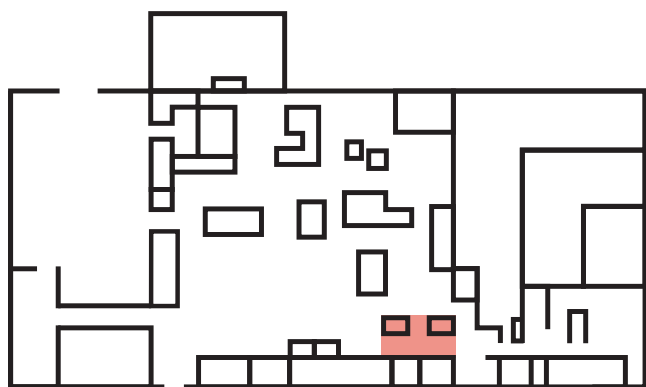
**Grösse:** 100 m<sup>2</sup>

**Personenzahl:** sitzend bis 30 Gäste oder stehend bis 45 Gäste

**Ausstattung:** Kleine eigene Bar, gemütliche Lounges, Holztische mit Stühlen, abgetrennter Sitzungsraum

**Besonderheiten:** Schön dekorierte Räumlichkeiten im Zuger-Stil, gemütliche Ecke mit Blick auf den gesamten Freiruum. Du findest hier eine Kochanleitung für die Zugerkirchtorte. Und was macht der mysteriöse rote Knopf?

**Geeignet für:** Meetings, Workshops, Apéros



Zuger Living Room

bis 5 Stunden

CHF 700.—

Alle Preise in CHF und exkl. MwSt.



# — MEETINGRÄUME

Im Freiruum bieten wir zwei voll ausgestattete Meetingräume zur Miete an. In einem inspirierenden Umfeld können neue Ideen entwickelt und kreative Ansätze verfolgt werden.

## Fakten Adventis Meetingraum (1)

**Grösse:** 35 m<sup>2</sup>

**Personenzahl:** 10 Gäste

**Ausstattung:** Meeting Tisch inkl. Multimedia Anschlüsse für Screen (HDMI/Strom), 8 Stühle, 65 Zoll Samsung Screen, digitaler Flipchart und eigener Getränke und Kaffeestation.

**Besonderheiten:** Tolles Design und Ambiente

**Geeignet für:** Meetings, Workshops

## Fakten EVZ Meetingraum (2)

**Grösse:** 40 m<sup>2</sup>

**Personenzahl:** 12 Gäste

**Ausstattung:** Meeting Tisch inkl. Multimedia Anschlüsse für Screen (HDMI/Strom), 12 Stühle, 65 Zoll Samsung Screen, digitaler Flipchart und eigener Getränke und Kaffeestation.

**Besonderheiten:** Design der ersten Mannschafts-Garderobe des EVZ Zug

**Geeignet für:** Meetings, Workshops



### Meetingräume

Tagespauschale CHF 450.—

Halbtagespauschale CHF 250.—

*Alle Preise in CHF und exkl. MwSt.*

### Verpflegung

Kleingebäck CHF 2.— p.P.

Kleingebäck, Basic CHF 5.50 p.P.

Kleingebäck, Pro CHF 7.— p.P.

*Alle Preise in CHF und exkl. MwSt.*

# — OUTDOOR SPACE

Das ganze Jahr über kann auf der brandneuen Outdoor Terrasse des Freiruums gefeiert werden. Im Winter gemütlich bei einem Glühwein und im Sommer mit kühlen Drinks direkt von der Bar. Der Aussenbereich kann exklusiv oder nach Bedarf teilweise gemietet werden.

## Fakten Space

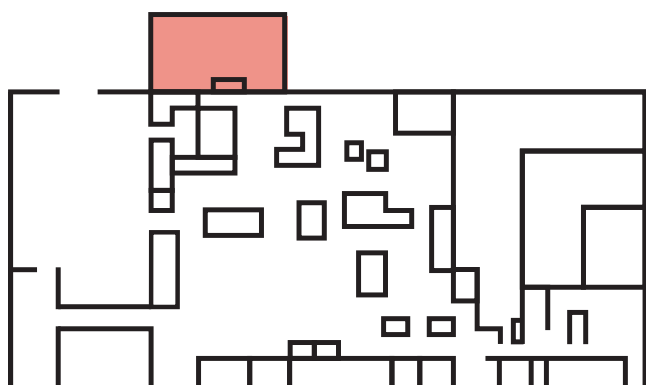
**Grösse:** 200 m<sup>2</sup>

**Personenzahl:** bis 200 Gäste

**Ausstattung:** Mobiliar, Buffettische, Sonnenschutz, Bar oder Hütte, Terrassenpodest

**Besonderheiten:** einzigartiger Outdoorbereich im Freiruum

**Geeignet für:** Apéros, Kundenmeetings, etc.



### Outdoor Space

bis 110 Personen, 200m<sup>2</sup>, Bereich vor Eventhalle, mietfrei,  
mind. Konsumation bei Exklusivität

CHF 4'000.—

200m<sup>2</sup>, Bereich Terrassenpodest

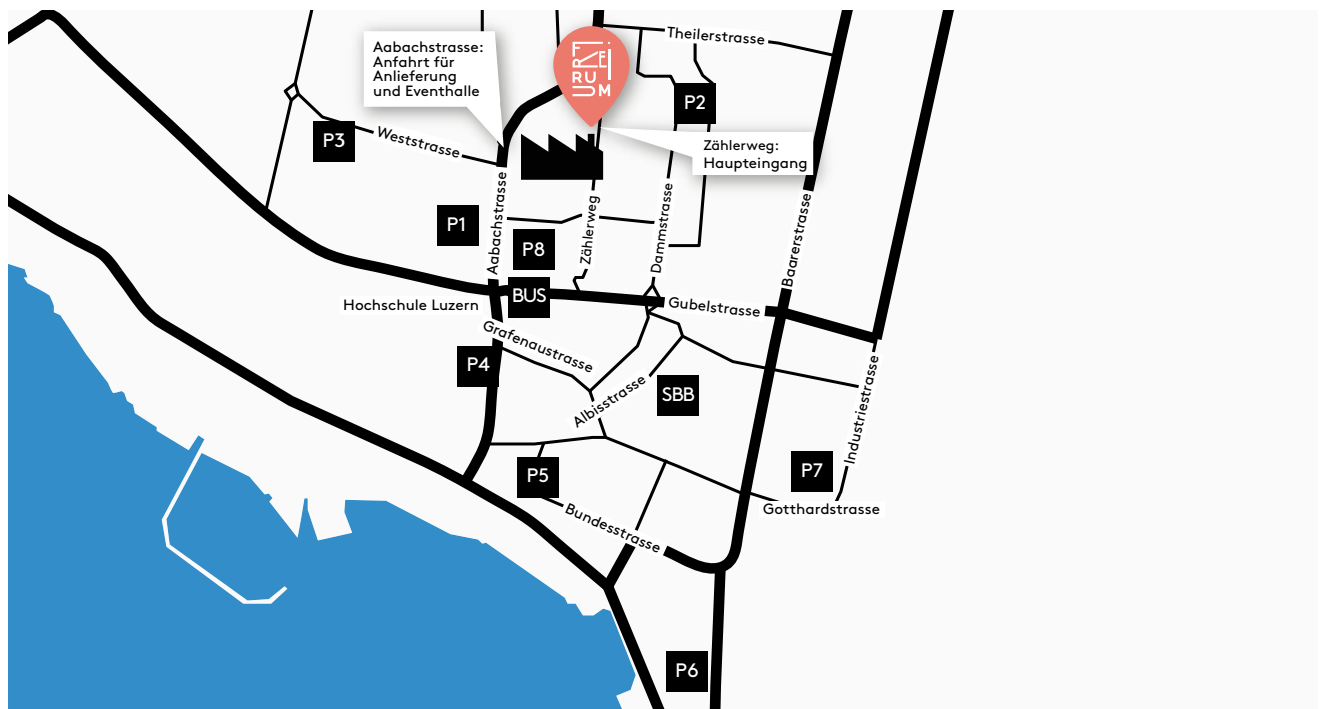
CHF 5'000.—

400m<sup>2</sup>, gesamter Outdoor Bereich

nach Absprache

*Alle Preise in CHF und exkl. MwSt.*

# — ANFAHRT



## ÖV & Parkmöglichkeiten

- BUS** BUS: Bushaltestelle Aabachstrasse
- SBB** SBB: Bahnhof Zug
- P1** Öffentlicher Parkplatz
- P2** Siemens <sup>1</sup>
- P3** Bossard Arena <sup>2, 3</sup>
- P4** Parking an der Aa <sup>2</sup>
- P5** Parking Neustadtplatz <sup>2</sup>
- P6** Parkhaus Vorstadt <sup>2</sup>
- P7** Shopping Mall <sup>2</sup>
- P8** Johnson & Johnson <sup>1</sup>

## Öffnungszeiten

Parkhaus:

1 = 24h Parkhaus

2 = An Werktagen  
06.00 - 01.00 Uhr

3 = An Werktagen  
06.00 - 22.00 Uhr

4 = Ausgenommen  
«EVZ»-Spielen

[www.pls-zug.ch](http://www.pls-zug.ch)

## Anfahrt

Aabachstrasse:  
Anfahrt Anlieferung  
und Eventhalle

Zählerweg:  
Haupteingang



# — KONTAKT

WIR STEHEN DIR MIT RAT  
UND TAT FÜR WEITERE  
AUSKÜNFTEN GERNE ZUR  
VERFÜGUNG. KONTAKTIERE  
UNS AM BESTEN NOCH HEUTE  
UND WIR STELLEN DIR EINE  
PASSENDE OFFERTE FÜR  
DEINEN NÄCHSTEN ANLASS  
ZUSAMMEN.

event@freiruum.ch | 041 510 86 06

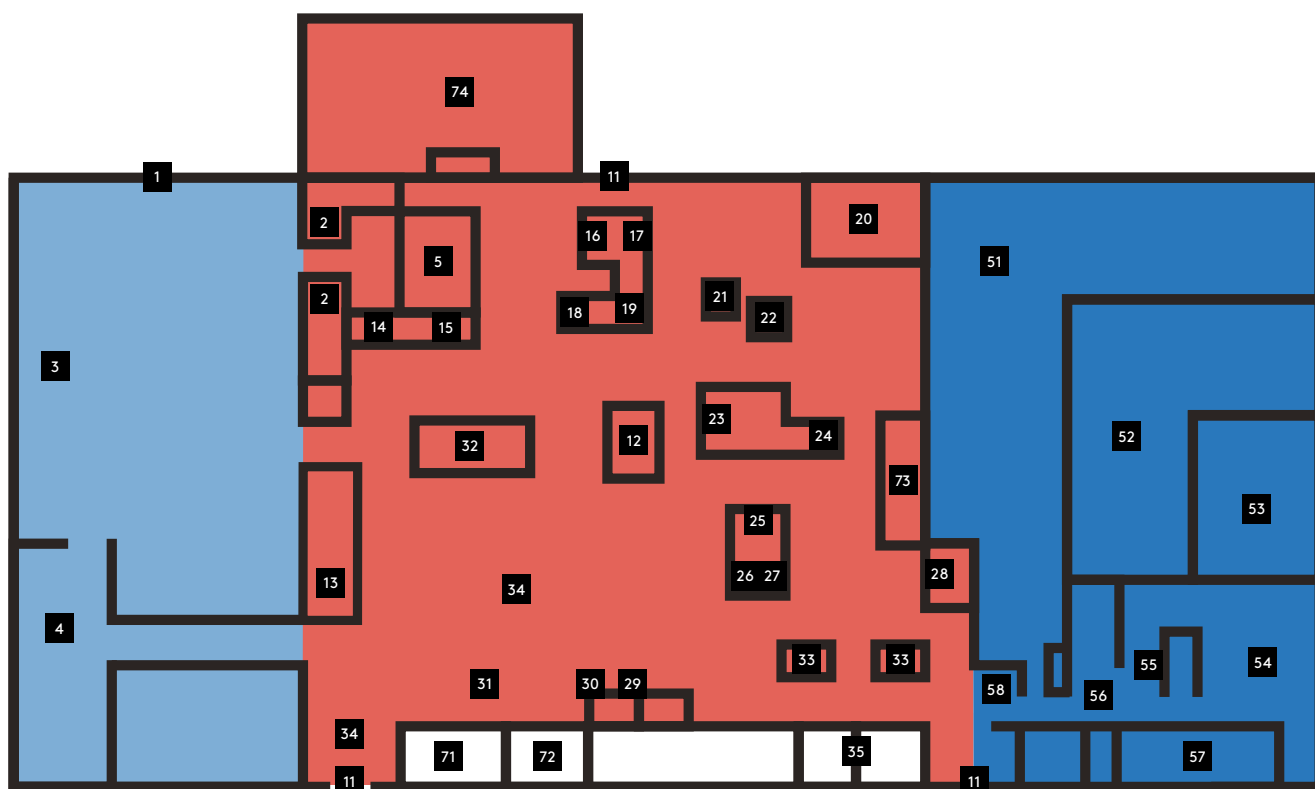


Sabrina Steiner  
Sales & Event Managerin



Beata Neporova  
Sales & Event Managerin

# — LOCATIONÜBERSICHT

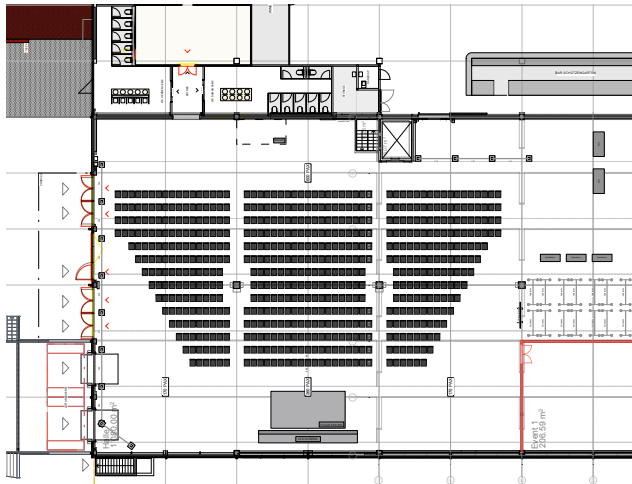


Eventhalle		Genussbereich		Sportbereich		
1	Eingang Eventhalle	i	21 Les Maurice	☺	51 BoulderArea	
2	Geberit WC Oase	i	22 Taco Factory	☺	52 Trampolin Park	
3	Bühne	🎵	23 Kahawa Rösterei	☺	53 Parkour Zone	
4	Zwischenshed	🎵	24 Paia Poke	☺	54 Spiilruum	
5	Speakeasy	☺	25 Nana T Nana	☺	55 Sportbereich Desk	
<b>Genussbereich</b>		☺	26 Nana t Nana Sushi Bar	☺	56 Picknick Zone	
11	Eingang Freiruum	i	27 Chao Naa	☺	57 Birthday Zone	
12	Mainstation Bar	☺ i	28 Taste of Mykonos	☺	58 Garderobe im UG	
13	Eventbar	☺	29 Kolins Kitchen	☺	<b>Weitere Räume</b>	
14	Terror-ist Vinothek	🎵 ☺	30 Chicken Club	☺	71	Avendis Meetingraum
15	Lekkeray	☺	31 WWZ Working Space	☺	72	EVZ Meetingraum
16	Tenz	☺	32 Brooklyn Bridge	☺ ☺	73	Freiruum Office
17	Woody Pizza	☺	33 Zuger Living Room	☺ 🎵 ☺	74	Terrasse
18	Pasta Ricca	☺	34 Public & Event Zone	🎵 ☺		
19	Brisket	☺	35 Toiletten, weitere im UG	☺ i		
20	Kochatelier	🎵 ☺				

# — LAYOUTS EVENTHALLE

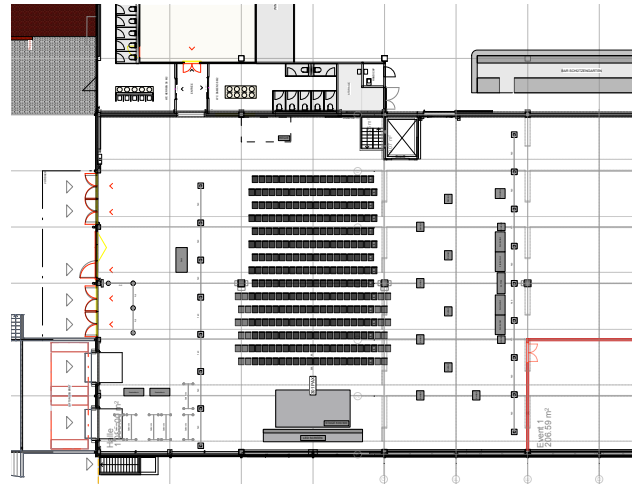
## Konferenz

Kapazität: sitzend, 600 Pax



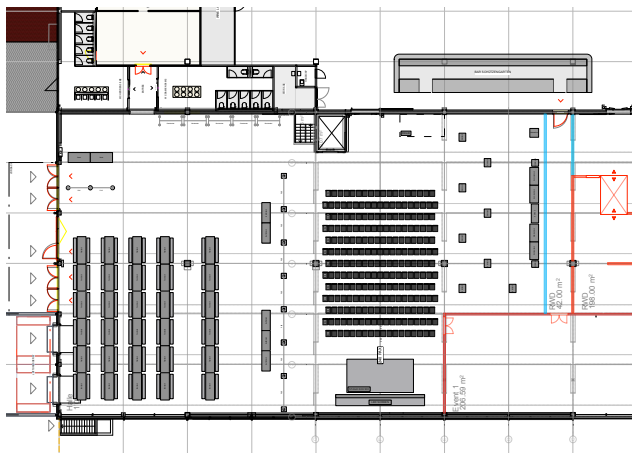
## Theater mit Apéro

Kapazität: sitzend, 300 Pax



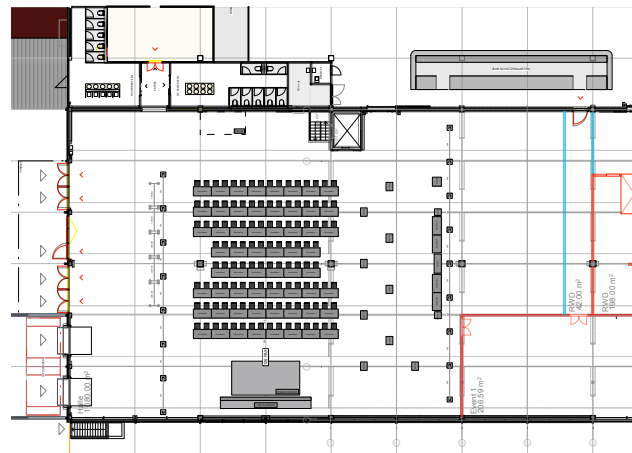
## Theater mit Buffet

Kapazität: sitzend, 240 Pax



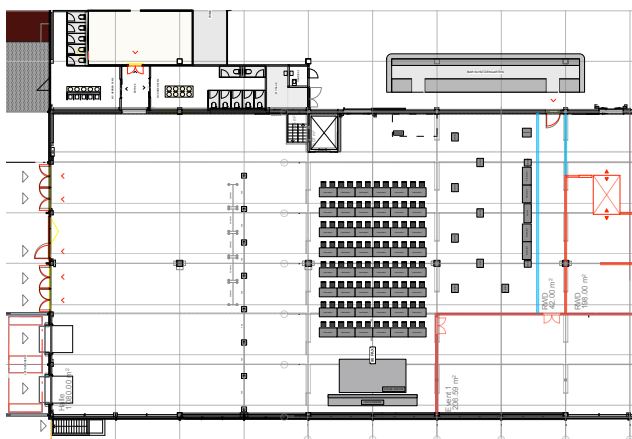
## Seminar 1

Kapazität: sitzend, 120 Pax



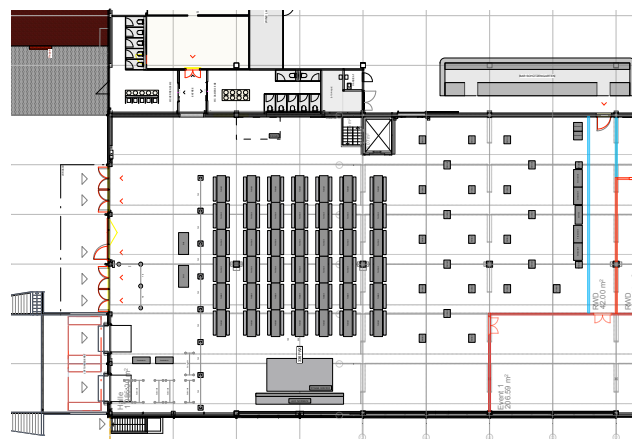
## Seminar 2

Kapazität: sitzend, 96 Pax



## Generalversammlung

Kapazität: sitzend, 336 Pax

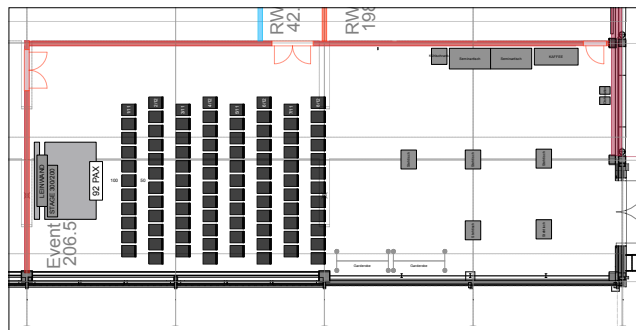




# — LAYOUTS ZWISCHENSCHED

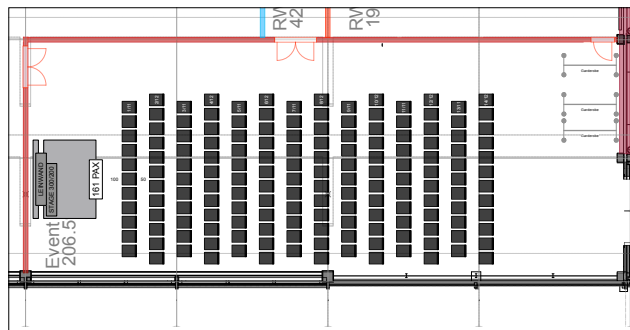
## Theater mit Apéro

Kapazität: sitzend, 92 Pax



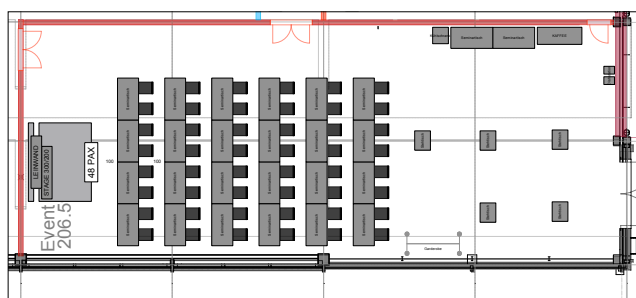
## Theater

Kapazität: sitzend, 161 Pax



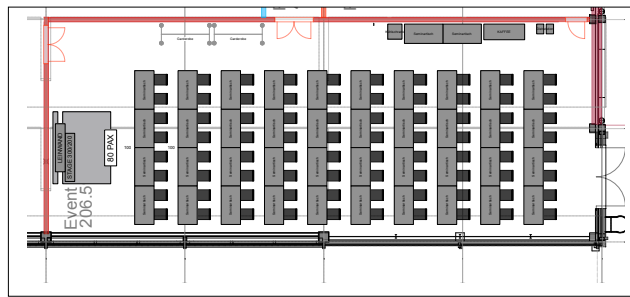
## Seminar mit Apéro

Kapazität: sitzend, 48 Pax

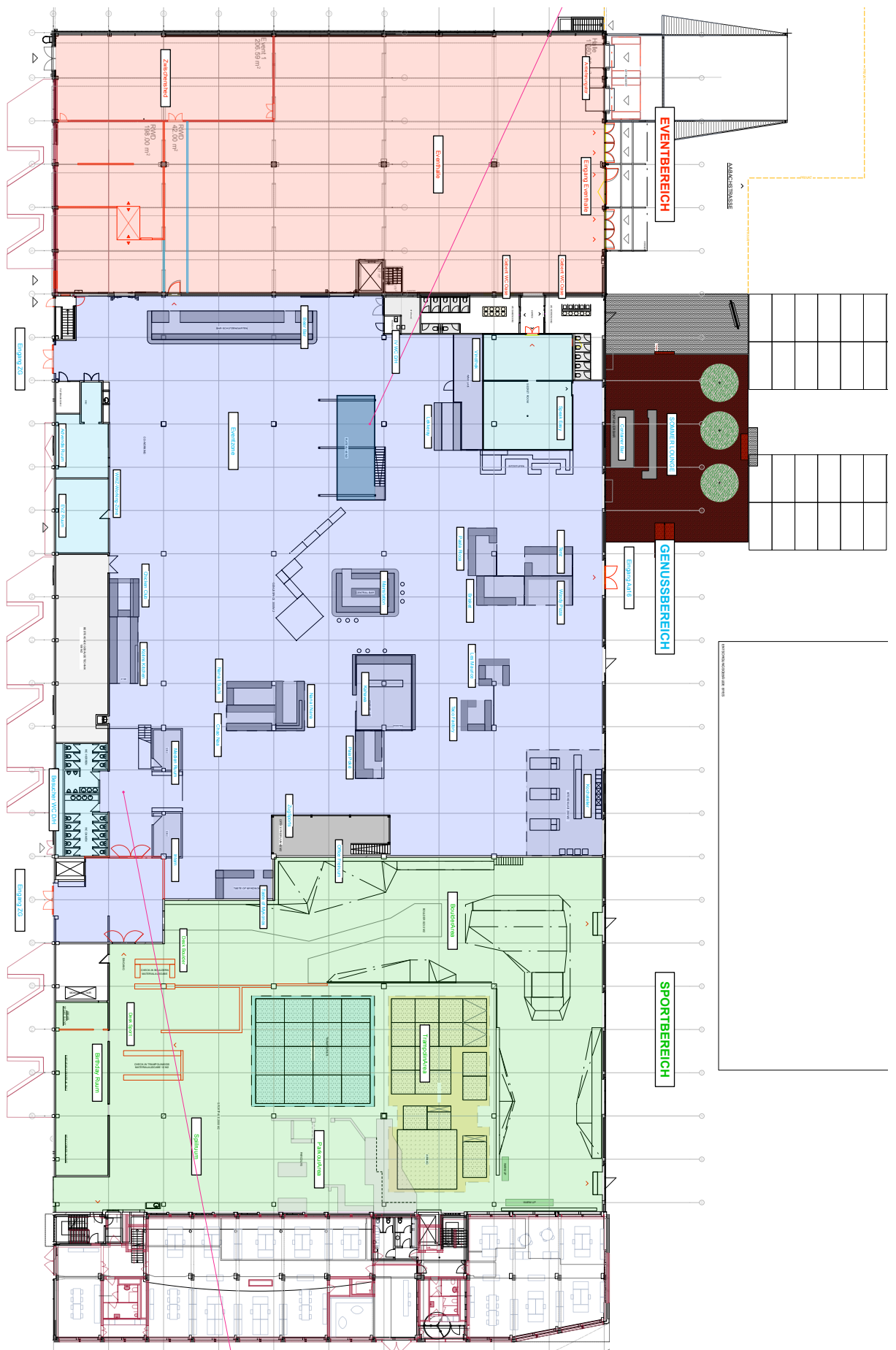


## Seminar

Kapazität: sitzend, 80 Pax



# — TECHNISCHE ZEICHNUNG 1



# — TECHNISCHE ZEICHNUNG 2

